



Irrelichter



### Sariseide

Holzfuß, Drahtgestell,  
Seide, Papier, Wachsmalkreide, Organza

Höhe	52 cm
Schirmdurchmesser	22/30 cm
Schirmhöhe	18 + 27 cm
Lampensockel	1 x E27



### Serpentina

Metall-/Holzfuß, Lampenschirm,  
Decofarben, Holz, Metall

Höhe	53 cm
Schirmdurchmesser	25/30 cm
Schirmhöhe	28 cm
Lampensockel	1 x E27





## Vulkana

Keramikfuß, Tüllstoff, Lampenschirm,  
Bordüre, Ölfarbe, Draht

Höhe	110 cm
Schirmdurchmesser	35/45 cm
Schirmhöhe	40 + 30 cm
Lampensockel	1 x E27



## Blattgold

Schmiedeeisener Ständer, Lampenschirm,  
Stoff, Bordüre, Fasermalfarbe, Papier

Höhe	178 cm
Schirmdurchmesser	46/52 cm
Schirmhöhe	50 cm
Lampensockel	1 x E27





## Karussell

Holzständer, Lampenschirm, Organzastoffe

Höhe	160 cm
Schirmdurchmesser	35/55 cm
Schirmhöhe	50 cm
Lampensockel	2 x E27



## Königliche Hoheit

Messingständer, Lampenschirm, Faseralfarbe

Höhe	150 cm
Schirmdurchmesser	34/37 cm
Schirmhöhe	24 cm
Lampensockel	4 x E14

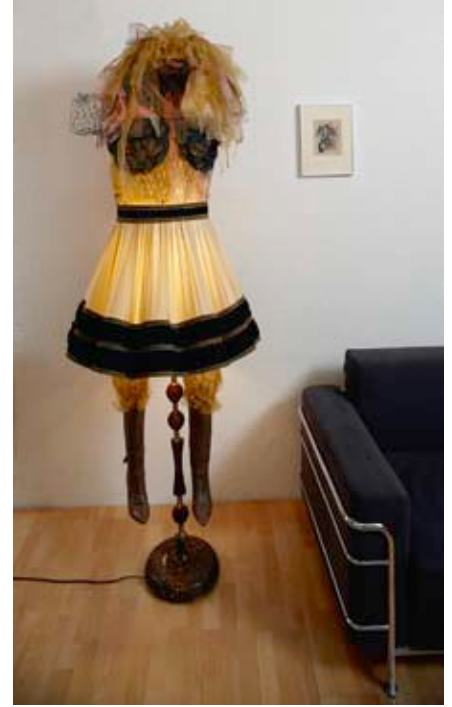
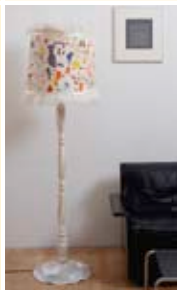




## Maskerade

Holzständer, Lampenschirmseide auf Hartfolie,  
Fasermalfarbe, Federbordüre, Textilien

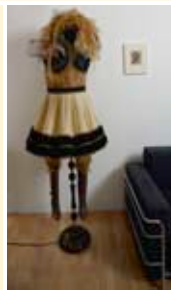
Höhe	169 cm
Schirmdurchmesser	56 cm
Schirmhöhe	52 cm
Lampensockel	1 x E27

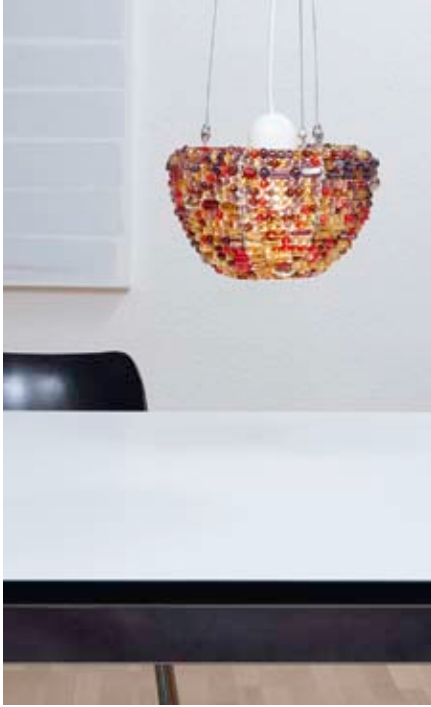


## Funkenmarie

Holzständer, Drahtgestell, Drahtgeflecht,  
Kunstseide, Samt, Organza, Leder

Höhe	210 cm
Schirmdurchmesser	34/80 cm
Schirmhöhe	51 + 57 + 70 cm
Lampensockel	2 x E27





Irrelichter ist eine Kollektion von Unikaten. Jede einzelne Leuchte wird in Handarbeit von der Künstlerin Anna Schmidt in ihrem Atelier in Soest entworfen und gefertigt. Altgediente Lampenschirme werden auf unkonventionelle Art in künstlerische Lichtobjekte verwandelt, die sich besonders als Stimmungsleuchten eignen. Dabei wird jeder Leuchte ein Thema gegeben, das ihr Charakter schenkt und sie zu einem außergewöhnlichen Einzelstück macht. Leuchten von Irrelichter überraschen beim Einschalten mit einem neuen, unerwarteten Erscheinungsbild. Das Resultat sind Kunstwerke, die als Einzelexponat ihrer Umgebung sowohl ein besonderes Licht als auch eine exzentrische Note verleihen.

Noch mehr Leuchten erleben Sie auf der Irrelichter-Website oder in Anna Schmidts Atelier in Soest.

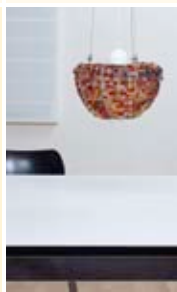
### Bernsteinhalbmond

Draht, Glasperlen

Schirmdurchmesser max.	25 cm
Schirmhöhe	15 cm
Lampensockel	1 x E27

### Anna Schmidt

Bildende Künstlerin mit Schwerpunkt Collage/ Materialbilder und Lichtobjekte. Experimente mit Form, Farbe und Licht, verschiedene Ausstellungen in Soest und Umgebung, u.a. im Atelier von Walter Jasper in Wadersloh, im Museum Abtei Liesborn, im White-Horse-Theater in Müllingen, Mitglied im Kunstverein Kreis Soest, Fördermitglied der Griffelkunstvereinigung.





Irrelichter

59494 Soest  
Bördenstraße 17

Telefon: +49 (0) 2921 339370

[anna@irrelichter.eu](mailto:anna@irrelichter.eu)  
[www.irrelichter.eu](http://www.irrelichter.eu)